

**mgr Sylwia Kijewska – Tłumaczka przysięgła j. angielskiego
ul. Pszowska 441g, 44-370 Pszów**

TŁUMACZENIE POŚWIADCZONE Z J. ANGIELSKIEGO

[Przedłożony dokument składa się z dwóch stron. Uwagi tłumaczki podano kursywą w nawiasach kwadratowych.]

Repertorium A nr 965 / 2024

Ja, niżej podpisana mgr Sylwia Kijewska, tłumaczka przysięgła języka angielskiego wpisana na listę tłumaczy przysięgłych prowadzoną przez Ministra Sprawiedliwości pod numerem TP/1553/05, stwierdzam zgodność powyższego tłumaczenia z dokumentem elektronicznym sporządzonym w języku angielskim.

Pszów, 18.09.2024 r.

Wyjaśnienie działania blokady obrotowej BeSafe Beyond

Podsumowanie

BeSafe Beyond to nowy, innowacyjny modułowy system fotelika obrotowego. Foteliki można zamontować na bazie Beyond i obracać, co ułatwia dostęp do dziecka. Jest to jeden z najbezpieczniejszych systemów obrotowych, jakie kiedykolwiek zostały opracowane.

Fotelik wyposażony jest w mechanizm blokujący, który umożliwia jego prawidłowe ustawienie i utrzymuje go w tej pozycji podczas normalnego użytkowania. Mechanizm jest celowo wyposażony w tak zwaną „miękką blokadę”, bardziej efektywną niż w przypadku innych fotelików, w związku z czym fotelik może zostać obrócony siłą z pozycji blokady, gdy zostanie celowo pchnięty lub pociągnięty z użyciem siły.

Dowiedzieliśmy się, że w różnych mediach zostały udostępnione filmy przedstawiające fotelik obracany z zablokowanej pozycji na bazie, czy to przez użycie siły lub celowe kopnięcie uszkadzające system, co może budzić wątpliwości na temat bezpieczeństwa naszego fotelika.

W ramach programu testowego BeSafe fotelik został poddany dokładnym testom zderzeniowym, w tym w pozycji niezablokowanej.

Na etapie tworzenia produktów faktycznie przeprowadzono szeroki zakres testów zderzeniowych bez żadnej blokady, w tym zderzenia czołowe, boczne i tylne, a fotelik osiąga bardzo podobne wyniki w testach zderzeniowych z blokadą, jak i bez niej.

Opis mechanizmu obrotowego

Po zamocowaniu na bazie, fotelik blokuje się w stałej pozycji po obróceniu go tyłem do kierunku jazdy, z „noskiem” wychodzącym z fotelika. Taka pozycja blokady naprowadza użytkownika, jak powinien być ustawiony fotelik i utrzymuje go w prawidłowej pozycji podczas zwyczajowego użytkowania - normalnej obsługi przez użytkownika. Sprawdza on naturalnie, czy fotelik jest rzeczywiście zablokowany, lekko przesuwając go w różne strony.

Aby odblokować fotelik i obrócić go w bok, użytkownik pociąga za uchwyt znajdujący się z boku fotelika. Uchwyt ten jest również oznaczony symbolem wskazującym obrót.

Ten etap obsługi jest również opisany w instrukcji obsługi i pokazany na filmie instruktażowym.



Powtarzające się nieprawidłowe użytkowanie, takie jak wymuszanie wypchnięcia fotelika z pozycji zablokowanej, może doprowadzić do jego łatwiejszego obracania się z pozycji zablokowanej.

Mechanizm blokujący wszystkich naszych fotelików jest testowany na linii produkcyjnej przed opuszczeniem fabryki. Celowa siłowa zmiana pozycji fotelika - z pozycji zablokowanej poprzez pchnięcie lub pociąganie korpusu fotelika bez użycia mechanizmu zwolnienia blokady - to nie tylko nieprawidłowe użycie, ale działanie, które może doprowadzić do uszkodzenia mechanizmu blokady. Trudno jest określić, jak duża siła jest potrzebna do zaistnienia takiej sytuacji.

W przeciwieństwie do wielu innych fotelików, nasz fotelik nie ulegnie uszkodzeniu podczas wymuszonej zmiany zwyczajowej pozycji, może to jednak doprowadzić do lekkiego odkształcenia mechanizmu blokady. To z kolei może spowodować, że do zwolnienia fotelika z blokady następnym razem, będzie potrzebna mniejsza siła. Fotelik nie odblokuje się samoczynnie podczas użytkowania lub jazdy, jeżeli jego nieprawidłowe użytkowanie nie spowodowało całkowitej awarii mechanizmu blokady.

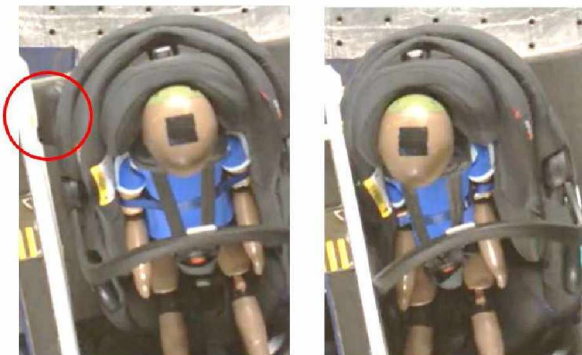
Powyższe zdanie podkreśla istotne aspekty dotyczące bezpieczeństwa i użytkowania naszych fotelików samochodowych. Ważne jest, aby rodzice i opiekunowie byli świadomi, że niewłaściwe użytkowanie fotelika, choć może nie prowadzić do natychmiastowej awarii, to może stopniowo osłabiać mechanizm blokujący.

Sytuacje z testów zderzeniowych nie są takie same jak prezentowane w sklepach

Sposób, w jaki fotelik zostaje celowo wypchnięty z pozycji zablokowanej, nie przedstawia faktycznego scenariusza wypadku. Uderzenie boczne nie generuje momentu obrotowego wymaganego do obrócenia fotelika. Zamiast tego, cały fotelik jest wypychany na bok i, jak udowodniono w wielu testach, bardzo dobrze chroni dziecko. Nawet jeśli siła uderzenia jest skierowana najpierw w pojedynczy punkt fotelika, taki jak SIP+, który jest umieszczony poza środkiem w kierunku tylnej części fotelika, nie powstaje moment obrotowy, ponieważ podczas zderzenia wszystko dzieje się zbyt szybko.

Nawet w sytuacji wypadku, w którym siła uderzenia bocznego nie działa na szeroką powierzchnię, taką jak przód innego pojazdu, lecz w bardziej skoncentrowany obszar uderzenia, na przykład w słup lub drzewo, samochody są tak skonstruowane, że siła nie tylko jest przenoszona na dużą powierzchnię samochodu, ale także samochód ulega odkształceniu i pochłania energię. Można to zaobserwować w testach zderzeniowych Euro NCAP z użyciem słupa (zderzenie boczne).

Foteliki są szczególnie testowane, w tym w różnych sytuacjach, kiedy nie są zablokowane w pozycji tyłem do kierunku jazdy. Fotelik wyposażony jest w mechanizm blokujący, który umożliwia jego prawidłowe ustawienie i utrzymuje go w tej pozycji podczas normalnego użytkowania. Przeprowadzamy również testy zderzeniowe z fotelikami ustawionymi poza zwyczajową pozycją [ang. "out of position test"], w trakcie których foteliki nie są ustawione tyłem do kierunku jazdy, lecz są lekko obrócone na bazie, bez aktywnej blokady. Testy te również wykazały bardzo dobre wyniki, zasadniczo takie same jak w przypadku pełnej blokady.



Test z pojedynczym punktem pierwszego uderzenia



Przykład testu zderzeniowego Euro NCAP z użyciem słupa (zderzenie boczne).

https://www.youtube.com/watch?v=Fpas_TFv2pg



Test bez mechanizmu blokady



Test poza zwyczajową pozycją

Wnioski

Podsumowując – żadna z prób celowego wypchnięcia fotelika z pozycji zablokowanej nie ma sama w sobie wpływu na działanie fotelika podczas zderzenia. Aby uniknąć niepotrzebnych uszkodzeń produktu, używaj go zgodnie z instrukcją obsługi, pociągając uchwyt, aby obrócić fotelik w bok. W przypadkach, gdy blokada uległa deformacji przez nieprawidłowe użytkowanie, tak, że nie jest potrzebna żadna siła, aby ją wypchnąć z pozycji - skontaktuj się z naszym zespołem obsługi klienta, aby uzyskać dalszą pomoc.

reklamacja@marko-baby.pl | kontakt@mbesafe.com.pl

Z poważaniem - Okke van Mourik - Director New Product Development / Dyrektor ds. Rozwoju Nowych Produktów